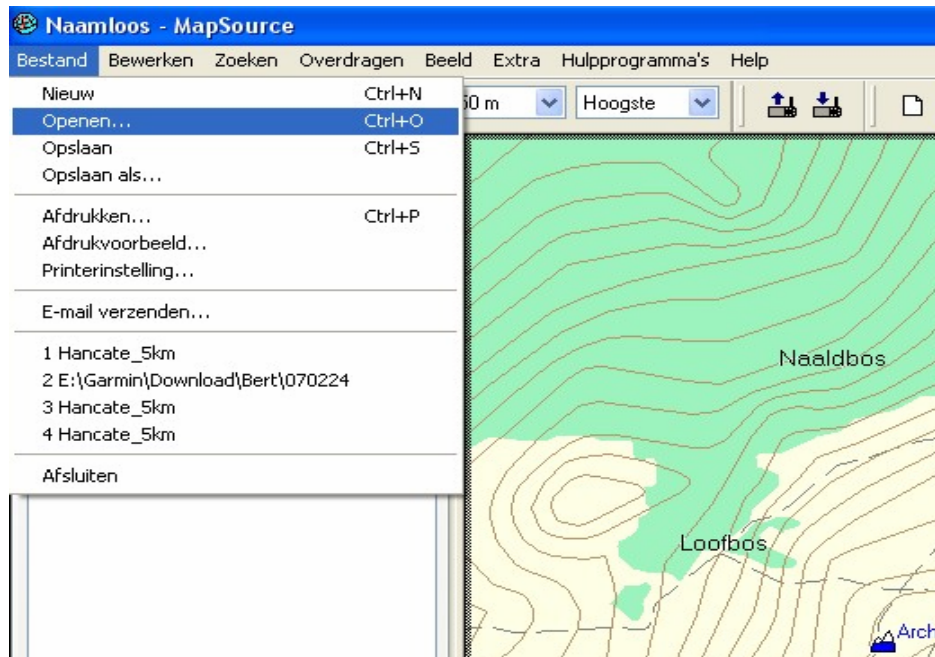


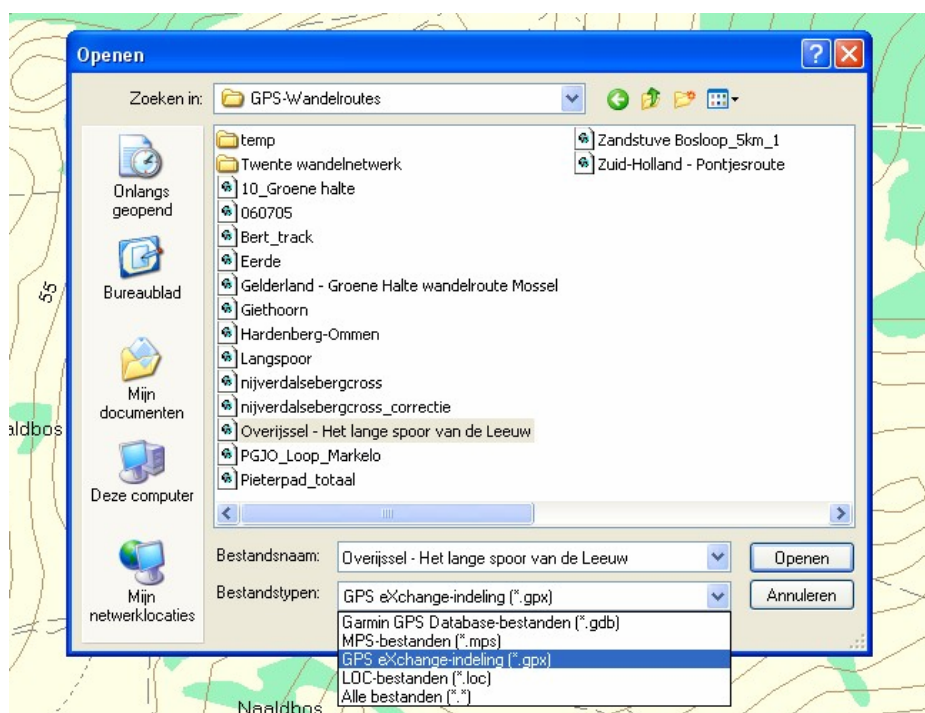
## Het laden van trackbestanden in MapSource (nieuwe versies)

Voor het inlezen van een **.gpx** bestand voert u de volgende handelingen uit:

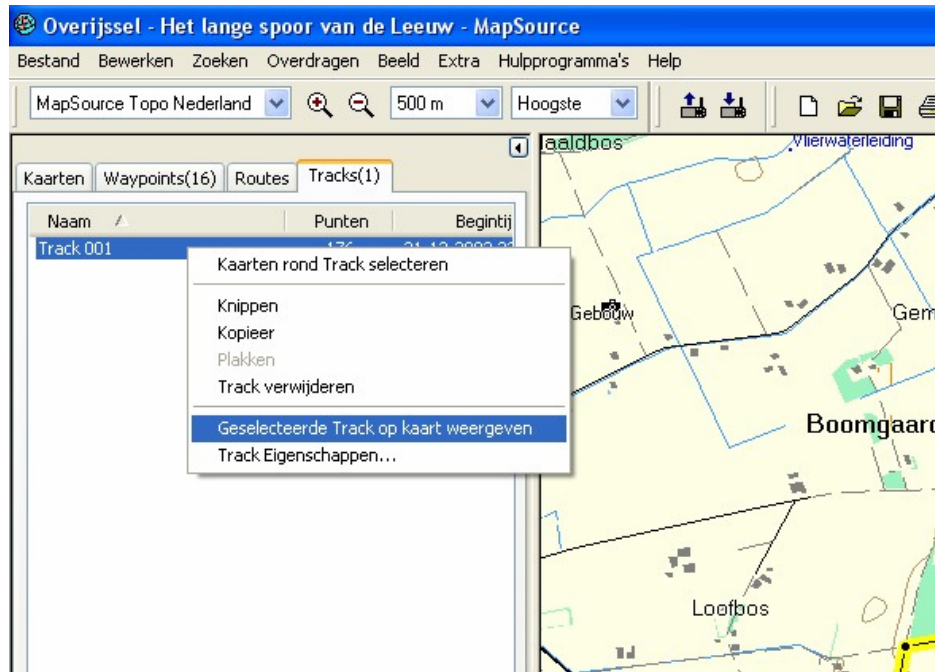
1. Open MapSource en selecteer in de menubalk de optie [**Bestand**] en vervolgens [**Openen...**]



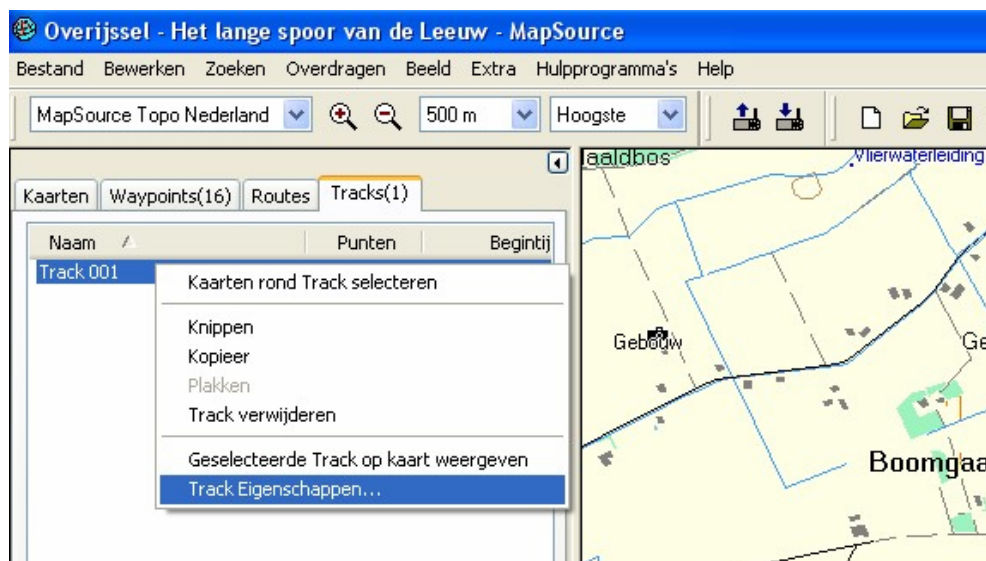
2. Open de directory, waarin u de trackbestanden heeft staan en kies de track, die u wilt openen. In het veld 'Bestandstypen' kiezen voor 'GPSeXchange-indeling (\*.gpx)'. Druk vervolgens op de knop [**Openen**]



3. De track is nu geopend in MapSource en heeft daarbij automatisch de naam 'Track 001' meegekregen.
- Als u de gehele track wilt zien in het kaartscherm, dan klikt u met de rechter muisknop op de tracknaam. Kies vervolgens uit het menuutje, dat verschijnt, voor de optie [**Geselecteerde Track op kaart weergeven**].
- Vervolgens wordt het hele kaartscherm gevuld met de totale track.



4. Als u de tracknaam wilt veranderen, klikt u met de rechter muisknop op de titel van de track. In het menuutje, dat verschijnt, kiest u voor de optie [**Track Eigenschappen...**].



5. Verander in het scherm van de Trackeigenschappen achter het veld 'Naam:' de naam van de track. U kan hier iedere gewenste naam invullen. Echter, als u de track naar de ACTIVE LOG van uw GPS wilt sturen, zodat de GPS zelf de tracklog comprimeert, dan moet u als naam ingeven: '**ACTIVE LOG**'. Voor elke andere naam, die u invult, wordt de track automatisch naar 'SAVED LOG' van uw GPS geschreven. Als dan de track meer trackpunten bevat dan het maximale aantal, wat uw GPS kan bevatten, dan wordt het meerdere aan trackpunten niet naar uw GPS geschreven. Heeft de track minder trackpunten, dan is het uiteraard geen probleem.

