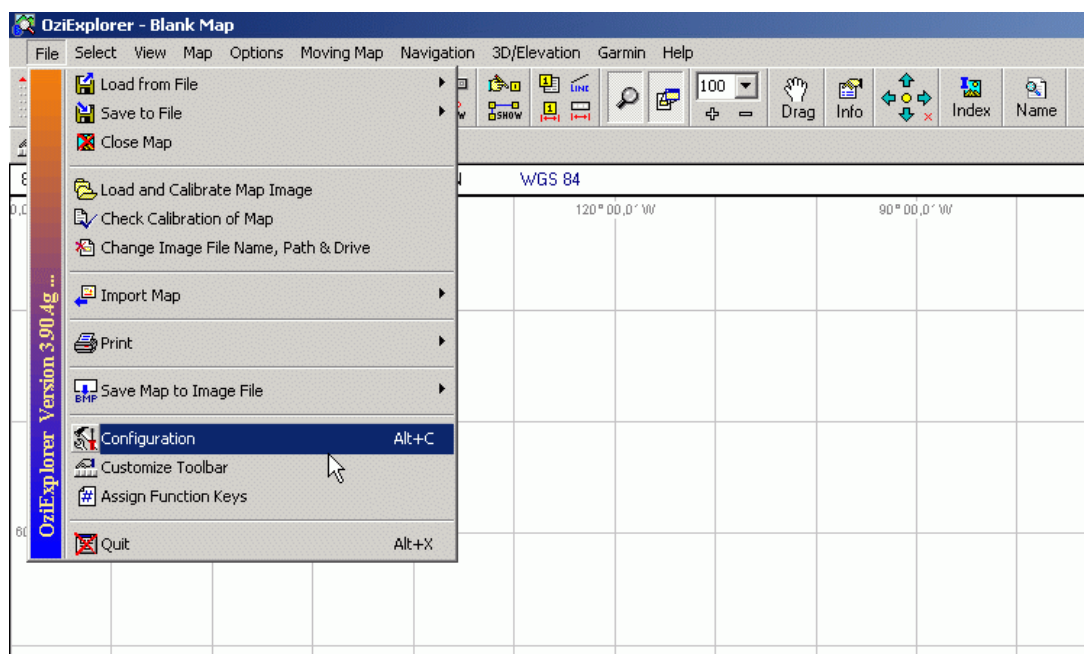


## Het laden van de trackbestanden in Oziexplorer

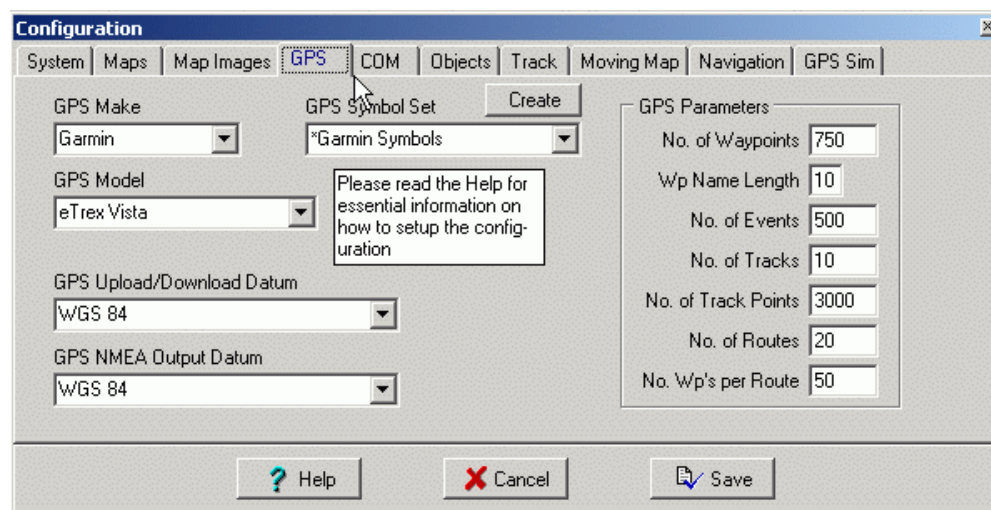
Om een \*.trk bestand in te lezen in Oziexplorer is het noodzakelijk dat u Oziexplorer eerst configureerd voor het gebruik met een Garmin GPS. Ook als u over een ander fabrikaat GPS beschikt moet u Oziexplorer configureren voor een Garmin GPS. Nadat het bestand is ingelezen en opgeslagen kan u de instellingen weer aanpassen zoals deze voordien waren.

Hebt u Oziexplorer al geconfigureerd voor een Garmin GPS, dan kunt u de volgende handelingen overslaan en gelijk verder gaan met punt 3.

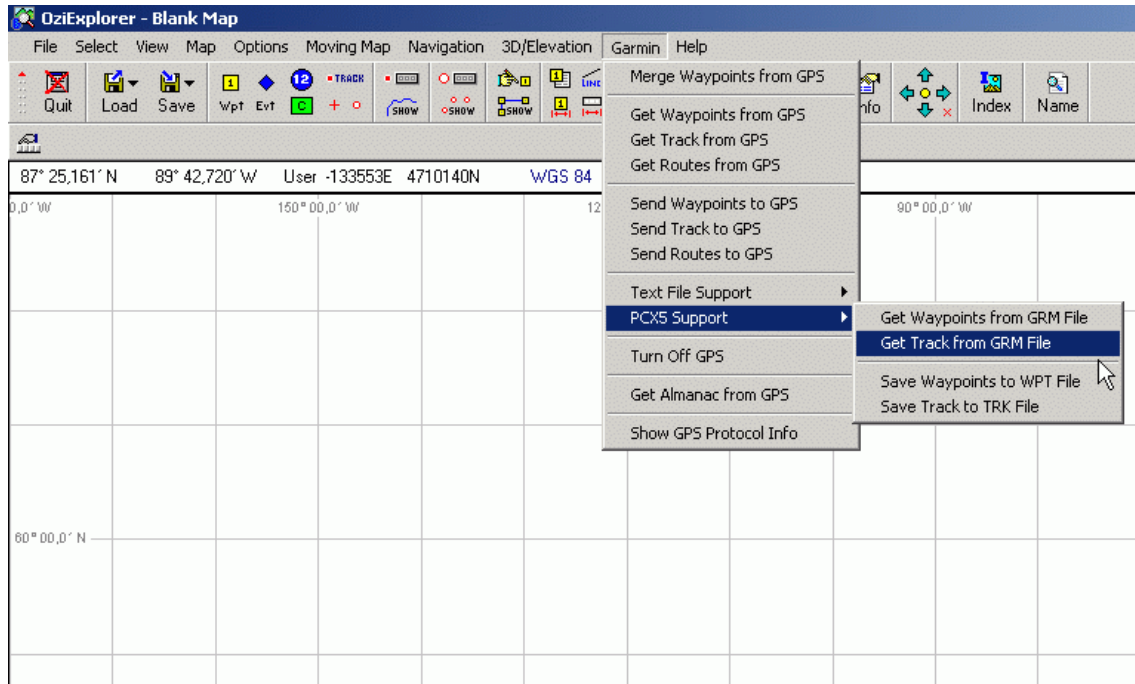
1. Selecteer in de menubalk de Optie **[File]**, en vervolgens **[Configuration]**. Of gebruik de toetscombinatie **Alt+C**.



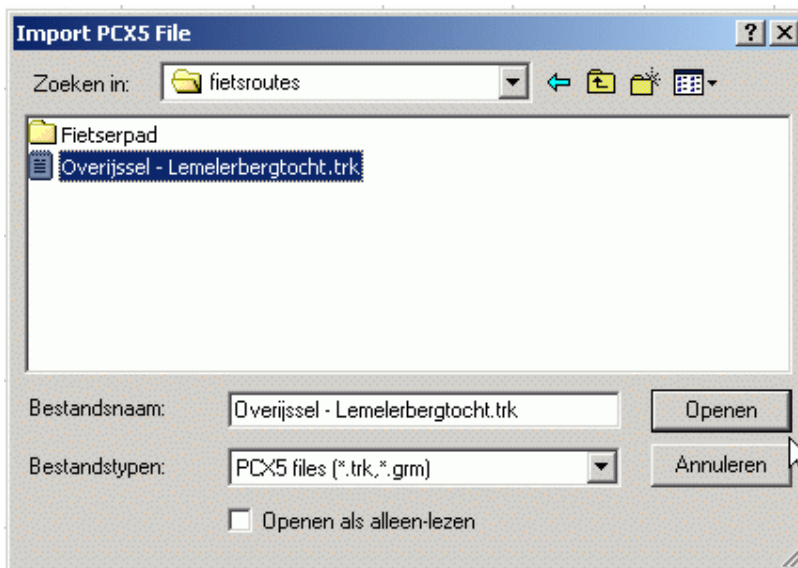
2. Kies in het configuratiescherm voor het Tabblad **GPS**, en kies bij **GPS Make** voor Garmin. Save het configuratiescherm door op de button **[Save]** te klikken.



3. Nu gaan we het eigenlijke trackbestand inladen in Oziexplorer. Kies in de menubalk voor **[Garmin]**. Vervolgens **[PCX5 Support]** en daarna de optie **[Get Track from GRM File]**



4. Ga vervolgens naar de directory toe waar u het \*.trk bestand heeft opgeborgen. Selecteer het bestand en druk vervolgens op de button **[Openen]**



5. Het trackbestand is nu ingeladen in Oziexplorer. Vervolgens kunt u het bestand opslaan als Oziexplorer bestand (\*.plt). Nadat u het trackbestand heeft opgeslagen kunt u in het configuratiescherm het fabrikaat *GPS*, als u dat heeft aangepast in de stappen 1 en 2 weer terug zetten naar het oorspronkelijke fabrikaat wat u had staan onder **[GPS make]**.